



GRÜNES BAMBERG · Grüner Markt 7 · 96047 Bamberg

**Herrn Oberbürgermeister
Andreas Starke
Rathaus Maxplatz**

96047 Bamberg

**Stadtratsfraktion
GRÜNES BAMBERG**

Grüner Markt 7
96047 Bamberg
Tel.: +49 (951) 23 777
fraktion@gruenes-bamberg.de

Bamberg, 6. August 2024

**Antrag: „Bäume für Bamberg“
Standortvorschläge aus der Mitmach-Aktion von Grünes Bamberg**

Sehr geehrter Herr Oberbürgermeister,

über mehrere Monate haben wir eine Mitmach-Aktion durchgeführt, bei der wir die Bürger:innen und Bürger dazu aufgerufen haben, uns Standorte zu nennen, wo im Stadtgebiet im öffentlichen Raum sie sich Bäume wünschen – für mehr Schatten und Abkühlung im Sommer, für bessere Luft und ein besseres Kleinklima und für mehr Aufenthaltsqualität. Es sind weit über 100 Meldungen eingegangen.

In der folgenden Auflistung finden Sie die vorgeschlagenen Standorte, deren Prüfung auf Umsetzbarkeit wir hiermit **beantragen**.

Wir bitten Sie, die Gründe anzugeben, wenn eine Umsetzbarkeit nicht gegeben ist.

Wir bitten Sie außerdem um eine ungefähre Kostenschätzung bei umsetzbaren Standorten und Vorschläge für die weitere Vorgehensweise.

Vielen Dank für Ihre Bemühungen.

Mit freundlichen Grüßen

Andreas Eichenseher

Stefan Kurz

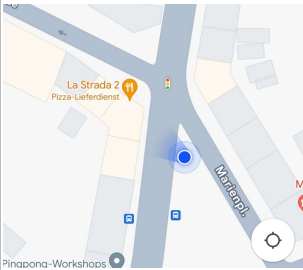



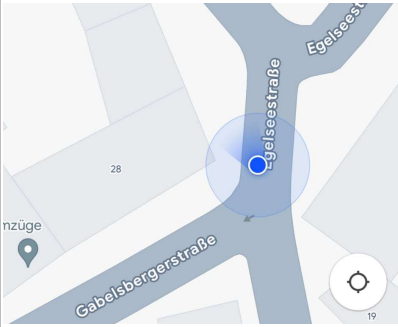

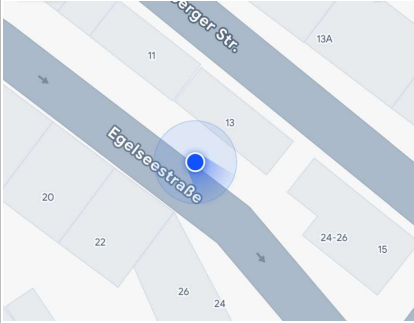

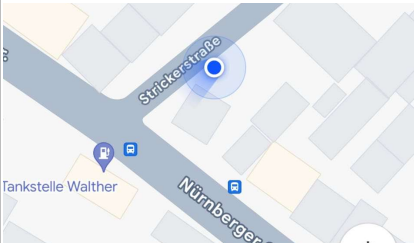

Markus Schäfer

Ulrike Sänger

Christian Hader

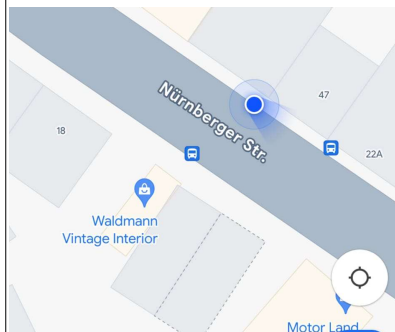
Vera Mamerow

Standortvorschläge von Bürger:innen für neue Bäume in Bamberg

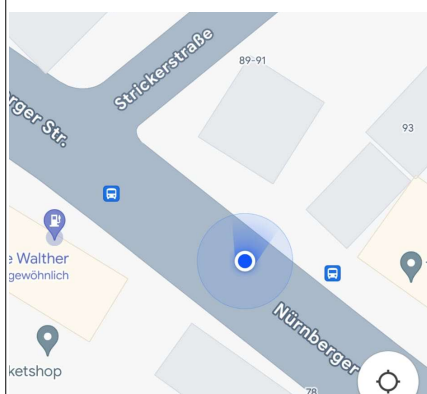
<p>Marienplatz, Spitze der Grünfläche</p>	 
<p>Ecke Egelseestraße / Peuntstraße, vor Restaurant Ganesha</p>	 
<p>Ecke Gabelsbergerstraße / Egelseestraße</p>	 
<p>Vor Egelseestr. 13</p>	 
<p>Strickerstraße</p>	 

Gesamter Straßenzug:
Nürnberger Straße

- insbesondere bei Bushaltestelle „Pfisterstraße“ (Schatten für wartende Fahrgäste)
- bei Tankstelle und Bushaltestelle „Plattengasse“ bzw. vor Hsnr. 76
- vor Nürnberger Str. 109 (ohne Foto)

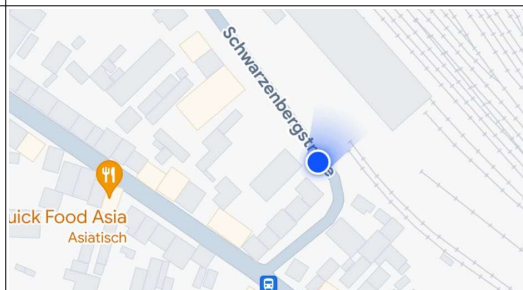


Bushaltestelle Pfisterstraße

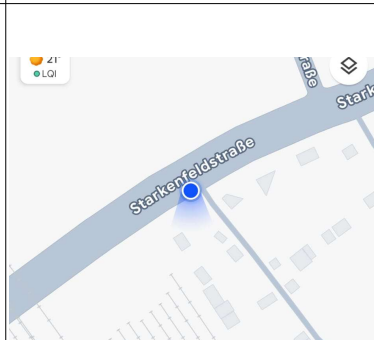


Bushaltestelle Plattengasse

Schwarzenbergstraße, vor Eckhaus
Nr. 58
und am Parkplatz gegenüber

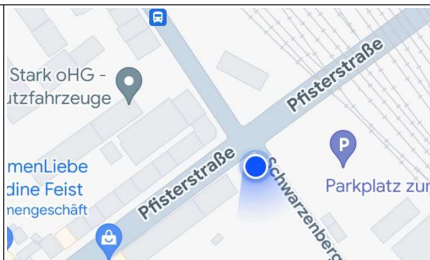


Starkenfeldstraße, bei Abzweigung
Fußweg in Richtung
Kleingartenanlage

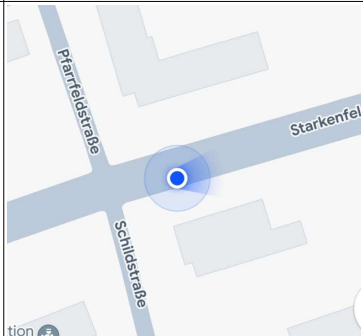


Ecke Schwarzenbergstraße /
Pfisterbergbrücke, bei
Altglascontainern und Richtung
Gleise

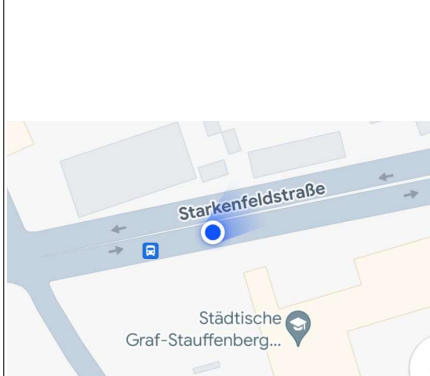
Wir bitten, diesen Vorschlag bei
den dortigen Planungen im
Rahmen des Bahnausbaus zu
berücksichtigen.



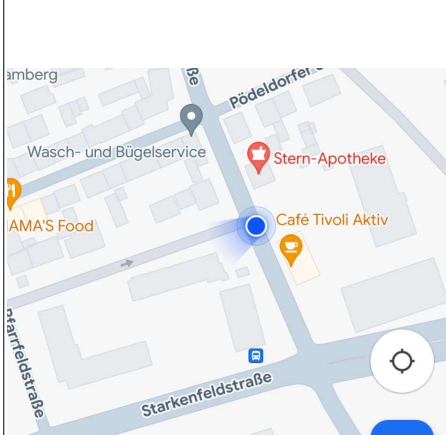
Starkenfeldstraße bei Abzweigung
Schildstraße, vor Eichendorff-
Gymnasium



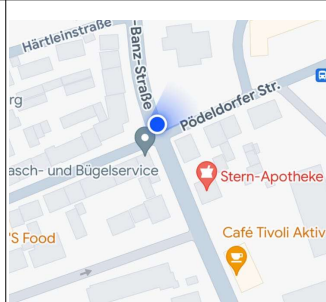
Wiese vor Graf-Staufenberg-
Schule, hin zur Stärkenfeldstraße
Wir bitten, diesen Vorschlag im
Rahmen der
Sanierungsmaßnahmen zu
berücksichtigen.



Kloster-Langheim-Straße, bei Café
Tivoli

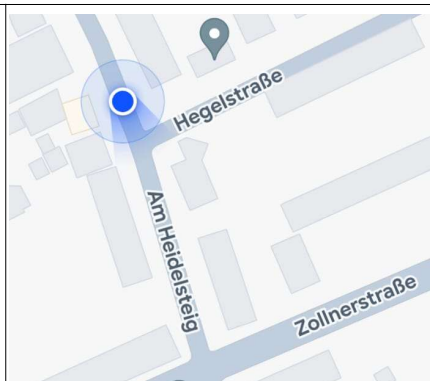


Parkplatz Ecke Kloster-Banz-
Straße / Pödeldorfer Straße



Entlang der gesamten Weißenburgstraße, z.B. vor Lagarde-Ziegelbauten

Ecke Heidelsteig / Hegelstraße
bzw. im dortigen Umfeld



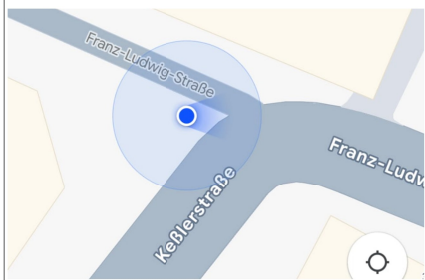
Letzengasse



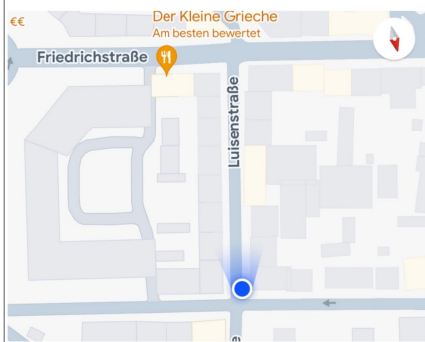
Maxplatz

Wir bitten zu prüfen, ob Baum-pflanzungen auf der östlichen Seite (Hauptwachstraße) möglich sind, wo keine Tiefgarage mehr im Untergrund ist.

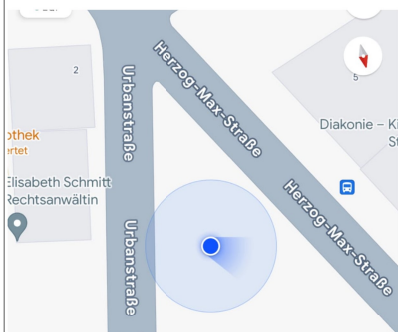
Ecke Franz-Ludwig-Straße /
Keßlerstraße, bei Fuchs-
Backhäusla



Ecke Luisenstraße / Franz-Ludwig-
Straße



Synagogenplatz



Adenauerufer unterhalb der Kettenbrücke

Schulgelände Erlörschule

Ohmstraße gegenüber Kufa



Wunderburg, Abzweigung
Gönnerstraße von Bleichanger:
Breiter Gehweg wird dort oft
verkehrswidrig von Autos zum
Parken genutzt, Folge: Sicht auf
den Zebrastreifen wird behindert
und Kinder auf dem Schulweg sind
gefährdet, ein Baum, der parken
verhindert, würde Abhilfe schaffen.



Wassermannpark:
1. Fußweg parallel zur
Breslaustraße könnte eine Allee
werden
2. dortiger kleiner Spiel- und
Sportplatz, jetzt in der prallen
Sonne



Rasenfläche an der
Weißenburgstraße, gegenüber
Feki-Park



Fläche zwischen zwei Armen der
Kantstraße



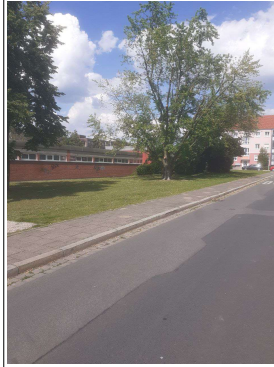
Brachflächen-Wiese vor dem
Pestalozzi-Wohnheim



Wassermannstraße / Ecke
Aronstraße



Rückseite der Heidelsteigschule
und außerdem andere Schulseite
bei Tischtennisplatte (ohne Foto)



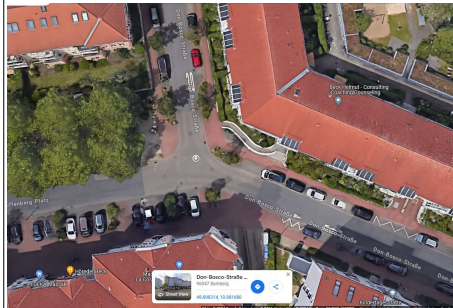
Am Kanalradweg nach Süden

Promenade:
Diese war mal eine historische
Allee.

Wir bitten, bei den vorbereitenden
Untersuchungen für das
Sanierungsgebiet zu prüfen, ob
Baumpflanzungen möglich sind
und die Idee einer Allee wieder
aufgegriffen werden kann.



Don-Bosco-Straße am Knick



Luisenstraße

Holzmarkt

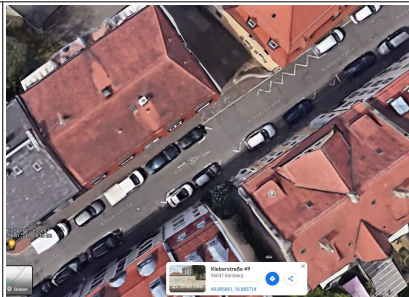
Hafenstraße

Frage: Sind Baumpflanzungen gegebenenfalls in Absprache mit der Bayern GmbH möglich?

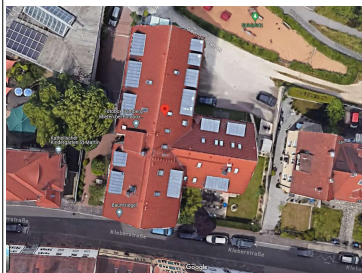
Laubanger

Gesamte Kleberstraße,
und konkret

- vor Kleberstraße 49
- vor Kleberstr. 26



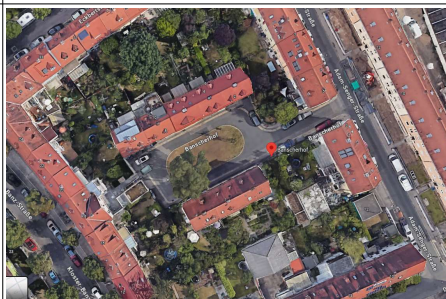
Nr. 49



Nr. 26

Banscherhof

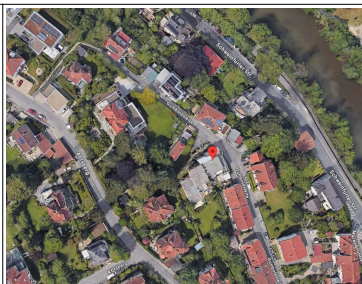
Hier besteht die Befürchtung, dass dortige Birke geschädigt ist und die Frage ob es bei Fällung eine Ersatzpflanzung gibt.



Memmeldorfer Straße

Moosstraße

Gumboldsleite (Wendehammer)



Pödeldorfer Straße im Abschnitt zwischen Annastraße und Kloster-Banz-Straße

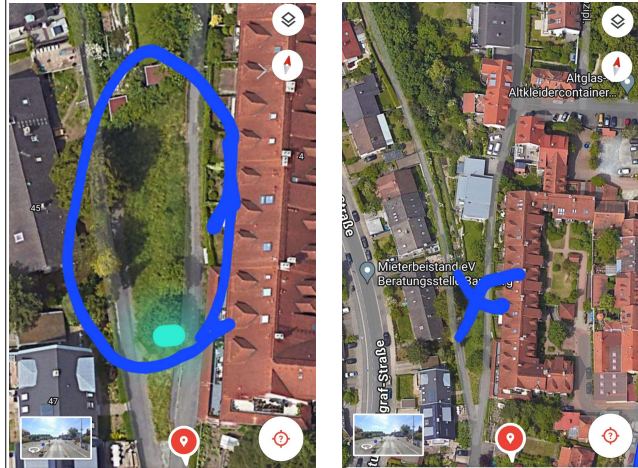
vor dem Haupteingang des Bambados:

Fläche dort sehr groß und nur teilweise mit Grünanlagen, die wiederum nur Gräser enthalten

Spielplatz Ida-Noddack-Straße (Ersatzpflanzung für einen Baum)

An den Wachsbleichen (Gärtnerviertel)

Am Krautstieg
(zwischen Würzburger und Artur-
Landgraf-Straße)



Starkenfeldstraße (vor Neubau Hotel/Altenheim)

Mehrere Bäume am Spielplatz
zwischen Färbergasse und
Tocklergasse
(Gepflanzte Bäume sind nicht
ausreichend, um Spielplatz zu
verschatten, gemessene 50 Grad
im Sand)



- Dr.- von-Schmit-Straße -
beidseitig - insbesondere
auf dem Wiesenstreifen,
direkt an der BSII
- Dr.-von-Schmitt-Str./ Ecke
Rüdelweg

